



## PFLEGEHEIM IM ALTENZENTRUM AN DER ROSENHÖHE

In unserem Pflegeheim bieten wir Seniorinnen und Senioren stationäre Pflege und Betreuung sowie Kurzzeit- und Verhinderungspflege. In einer warmen und einladenden Atmosphäre kümmern wir uns um die Bedürfnisse und das Wohlbefinden pflegebedürftiger Menschen.

Im Pflegeheim stehen 28 Einbett- und 10 Zweibettzimmer mit folgender Ausstattung zur Verfügung:

- elektrisches Komfortpflegebett
- Nachttisch und Einbauschränk
- Anschlüsse für Telefon und TV
- Notruf

Alle Zimmer können selbstverständlich nach eigenen Vorstellungen mit persönlichem Mobiliar und Gegenständen gestaltet werden.

Das Altenzentrum an der Rosenhöhe umrahmt einen wunderschönen Innenhof mit vielfältigen Sitzmöglichkeiten und einem großzügigen Springbrunnen, der zum Verweilen einlädt. Unser großzügiges Gelände lädt zum Spaziergehen ein und liegt unweit der Rosenhöhe und des weitläufigen Oberfelds. Für Veranstaltungen und Zusammenkünfte stehen unseren Bewohnerinnen und Bewohnern verschiedene Gemeinschaftsräume sowie eine Bibliothek und eine hauseigene Cafeteria zur Verfügung.

## KONTAKT

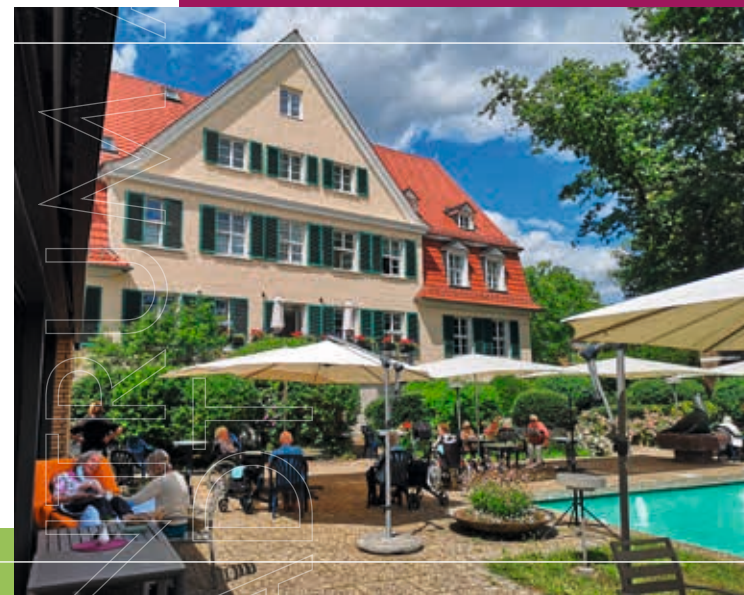


Einrichtungsleitung  
Inka Kinsberger

Das Altenzentrum an der Rosenhöhe befindet sich in Trägerschaft der Gesellschaft für diakonische Einrichtungen GFDE in Darmstadt. Das Angebot der GFDE umfasst stationäre und ambulante Pflege, Service Wohnen, Tagespflege sowie einen ambulanten Hospizdienst an 25 Standorten mit rund 2.000 Mitarbeitenden. **Mehr zur GFDE erfahren Sie unter: [www.gfde.de](http://www.gfde.de).**



Altenzentrum an der Rosenhöhe  
Dieburger Straße 199  
64287 Darmstadt  
Tel.: 06151 97740  
[info.rosenhoehe@gfde.de](mailto:info.rosenhoehe@gfde.de)  
[altenzentrum-rosenhoehe.gfde.de](http://altenzentrum-rosenhoehe.gfde.de)  
[gfde.de](http://gfde.de)



Stationäre Pflege  
Kurzzeit- und  
Verhinderungspflege  
Service Wohnen



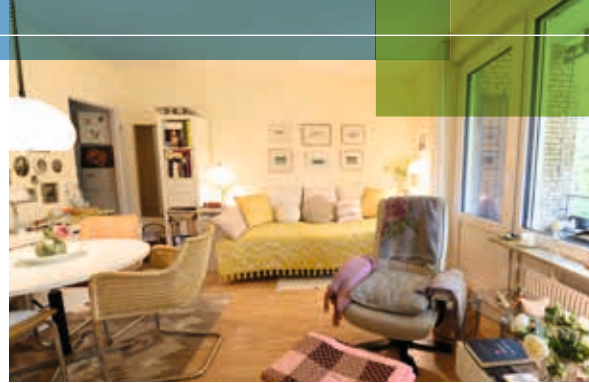
„EIN PLATZ ZUM LEBEN – IN JEDER LEBENSLAGE“  
BIETET DAS ALTENZENTRUM AN DER ROSENHÖHE  
IM OSTEN DARMSTADTS. DIE BESONDERE LAGE  
IN REIZVOLLER UMGEBUNG UNWEIT DES ZEN-  
TRUMS BIETET SENIORINNEN UND SENIOREN  
ALLES, WAS DAS HERZ BEGEHRT: ENTSPANNUNG,  
KULTUR, AKTIVE FREIZEITGESTALTUNG ODER ER-  
HOLUNG IN DER NATUR.

Das Altenzentrum an der Rosenhöhe bietet Seniorinnen und Senioren unterschiedliche Wohnformen, die ihren jeweiligen Bedürfnissen optimal gerecht werden.

In unserer **Apartmentanlage** leben die Bewohnerinnen und Bewohner in ihren privaten Wohnungen unabhängig und selbstbestimmt. Dennoch können sie sich auf ein hohes Maß an Sicherheit verlassen, da sie von schnell erreichbaren Ansprechpartnern umgeben sind.

Das **Service Wohnen in der Villa Wilbrand** beinhaltet zusätzlich verschiedene Leistungen, die das Leben im Alter erleichtern.

Bei dauerhafter Pflegebedürftigkeit ist der Umzug in unser **Pflegeheim** möglich – ohne die vertraute Umgebung verlassen zu müssen.



## WOHNEN IN UNSERER APARTMENTANLAGE

In unserer Apartmentanlage mit vier Laubenganghäusern stehen 92 Einzimmer- und 56 Zweizimmer-Apartments zur Verfügung. Die Gebäude verfügen über ein Atrium mit großzügigen Grünflächen und umrahmen die liebevoll angelegte und gepflegte Parkanlage. Teils überdachte Wege verbinden die Apartmenthäuser mit den anderen Gebäuden und dem Speisesaal, in dem die Bewohnerinnen und Bewohner der Wohnanlage gemeinsam das Mittagessen einnehmen.

### Ausstattung der Apartments:

- Küche
- Duschbad
- Balkon
- Wandschrank
- Anschlüsse für Telefon und TV
- Notruf
- abschließbares Kellerabteil

Darüber hinaus sind unsere Bewohnerinnen und Bewohner eingeladen, die Apartments nach ihren Wünschen mit eigenen Möbeln und Erinnerungsstücken einzurichten.

Über unseren Bewohnerservice bieten wir Hilfe bei der Organisation von hauswirtschaftlichen Leistungen wie Reinigung, Wäscheservice oder bei der Auswahl eines ambulanten Pflegedienstes.

## SERVICE WOHNEN IN DER VILLA WILBRAND

In der historischen Villa Wilbrand entstanden im Jahr 2014 sechs geräumige Zweizimmer-Apartments mit folgender Ausstattung:

- Duschbad
- Balkon
- Anschlüsse für Telefon und TV
- Notruf
- Abstellraum

Verschiedene Service-Leistungen, die Seniorinnen und Senioren den Alltag erleichtern, sind bei Anmietung eines Apartments in der Villa Wilbrand inklusive:

- Versorgung mit den drei Hauptmahlzeiten (Frühstück, Mittagessen, Abendessen)
- Wöchentliche Reinigung des Apartments
- Wäscheservice

Das Leben in unserer Apartmentanlage sowie in der Villa Wilbrand setzt einen hohen Grad an Selbstständigkeit und Eigenverantwortung der Bewohnerinnen und Bewohner voraus. Unsere verlässlichen Außendienstmitarbeiter sind täglich als Ansprechpartner für Serviceleistungen erreichbar.

